

MAS MIRÓ

ACTIVITATS EDUCATIVES
CURS 2020 - 2021

MESURES COVID

TOTES LES ACTIVITATS S'HAN
ADAPTAT SEGUINT LES MESURES
D'HIGIENE I SEGURETAT.

DURANT LA REALITZACIÓ DE LES
ACTIVITATS NO ES COMPARTEIXEN
ESPAIS AMB ALTRES GRUPS.

SI VOLEU TREBALLAR MAS MIRÓ
DES DEL **CENTRE EDUCATIU**,
CONSULTEU LES OPCIONS QUE
OFERIM!

**Fundació
Mas Miró**
Mont-roig
del Camp



ACTIVITATS A MAS MIRÓ ◦ AL CENTRE EDUCATIU

Aquest any, volem apropar als centres educatius aquestes activitats que ens permeten comprendre l'evolució del llenguatge artístic de Joan Miró a partir de l'experimentació personal i del treball creatiu dels infants i joves.

Hi ha la possibilitat de realitzar l'activitat al centre educatiu per introduir l'obra de l'artista o bé a Mas Miró que ens permet contextualitzar les obres en els espais concrets, estretament relacionades en com vivia i treballava.



A MAS MIRÓ ◦
AL CENTRE EDUCATIU!

LA CREACIÓ D'UN UNIVERS

TALLER DE CREACIÓ SOBRE EL LLENGUATGE ARTÍSTIC

L'observació de diferents obres de Joan Miró ens permet conèixer l'evolució del seu llenguatge artístic.

A partir d'aquesta observació, diverses propostes de dibuix adaptades a cada edat ens permeten explorar les possibilitats expressives dels diferents llenguatges a l'hora de representar els objectes quotidians.

DURADA: 1,5 hores

DESTINATARIS: educació infantil, primària i educació especial.



A MAS MIRÓ ◦
AL CENTRE EDUCATIU!

DE LA REALITAT AL SÍMBOL

TALLER DE CREACIÓ SOBRE EL LLENGUATGE ARTÍSTIC

L'anàlisi de diferents obres de Joan Miró i els paral·lelismes amb altres artistes i períodes artístics ens permet conèixer les seves influències i l'evolució del seu llenguatge.

A partir de diferents propostes de dibuix, explorarem les possibilitats expressives dels diferents períodes artístics (el cubisme, el surrealisme, l'art romànic...) a l'hora de representar els objectes quotidians.

DURADA: 1,5 hora

DESTINATARIS: educació secundària, batxillerat i cicles formatius.

VISITES I TALLERS A MAS MIRÓ

Les visites dinamitzades i tallers volen aproximar-se a Joan Miró a partir de les seves estades a Mas Miró i en els valors que transmet (esforç, paciència, creativitat, proximitat, essència, innovació, treball en equip...) per donar a conèixer la importància que tenen en el desenvolupament de la seva obra.



VISITA A MAS MIRÓ

VISITA DINAMITZADA A LA CASA

A partir de la construcció d'un conte o d'un relat cooperatiu en funció del nivell educatiu, visitem Mas Miró per conèixer aspectes de la personalitat de Joan Miró, com va influenciar Mont-roig en la seva obra, quins interessos tenia i com treballava.

DURADA: 1 hora

DESTINATARIS: educació infantil, primària i educació especial.



VISITA A MAS MIRÓ

VISITA DINAMITZADA A LA CASA

La visita s'articula a partir del treball d'investigació de les fonts primàries prèviament seleccionades que realitzen els alumnes. Agrupats al voltant de diferents temàtiques, exploren diversos aspectes de la vida i obra de Joan Miró i de la història del segle XX. Finalment, amb l'ajuda d'una educadora, els alumnes exposen les conclusions extretes a la resta de companys.

DURADA: 1,5 hora

DESTINATARIS: educació secundària, batxillerat i cicles formatius.



ACTIVITAT A L'AIRE LLIURE!

ESCOLTANT EL CRIT DE LA TERRA

TALLER DE CREACIÓ SOBRE EL PAISATGE

"Des d'un gran arbre a un petit cargolet, vaig voler posar-hi tot el que jo m'estimava al camp".

El taller es basa en la representació d'un paisatge a través del fang (educació infantil) o del dibuix (educació primària).

Observarem atentament l'entorn del Mas tal com feia Joan Miró al llarg de tota la seva obra i especialment en el quadre de *La Masia*: "fulla per fulla, rameta per rameta".

DURADA: 1,5 hores

DESTINATARIS: educació infantil, primària i educació especial.



ACTIVITAT A L'AIRE LLIURE!

LA FORÇA DE LA TERRA DE MONT-ROIG

TALLER DE CREACIÓ SOBRE EL PAISATGE

"Des d'un gran arbre a un petit cargolet, vaig voler posar-hi tot el que jo m'estimava al camp".

El taller es basa en observar el paisatge de *La Masia*, una de les obres més importants de Miró, conèixer la seva etapa detallista i fer la nostra representació del paisatge amb l'ús de les noves tecnologies.

DURADA: 1,5 hora

DESTINATARIS: educació secundària, batxillerat i cicles formatius.

ITINERARI "EL PAISATGE EMOCIONAL DE MIRÓ"

Mas Miró us proposa complementar la visita i els tallers realitzant la ruta "El paisatge emocional de Miró" on es poden descobrir els paisatges convertits en obres d'art mundialment reconegudes.

INFORMACIONS PRÀCTIQUES

PREUS

1 activitat: 4,75 € per alumne (95 € grups inferiors a 20)

2 activitats (mig dia): 7,5 € per alumne (150 € grups inferiors a 20)

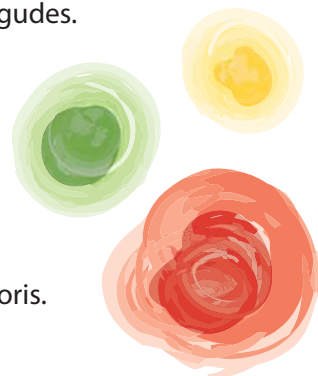
1 activitat al centre educatiu (província de Tarragona): 120 € . Consultar altres territoris.

INFORMACIÓ I CONSULTES

www.masmiro.com - educa@masmiro.com

977 225 494 (Coordinació servei educatiu. Auriga serveis culturals)

977 179 158 (Mas Miró)



ARGO!NAUTES
PROGRAMA D'ADJUTS PER A SORTIDES
ESCOLARS AL PATRIMONI CULTURAL